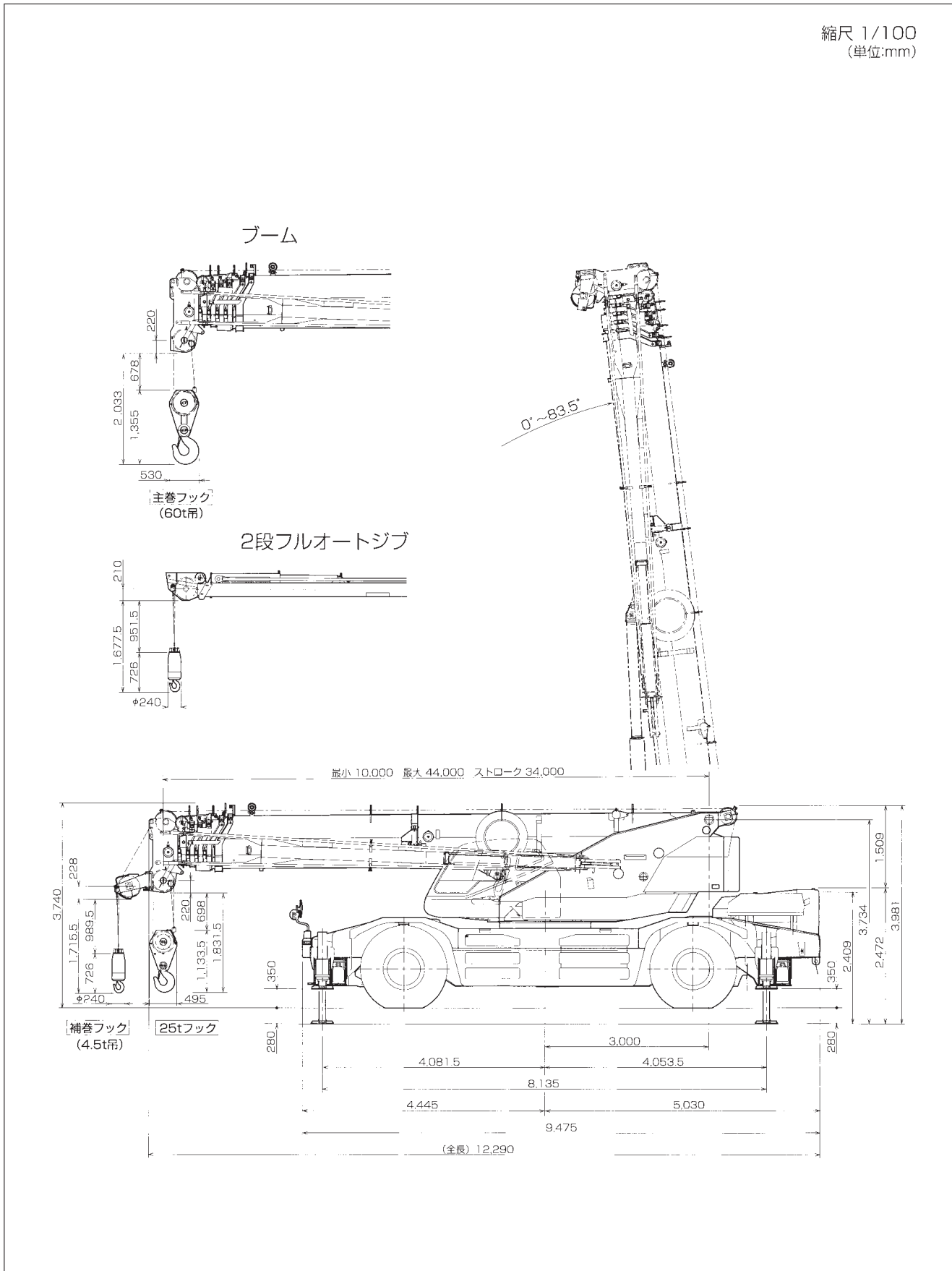


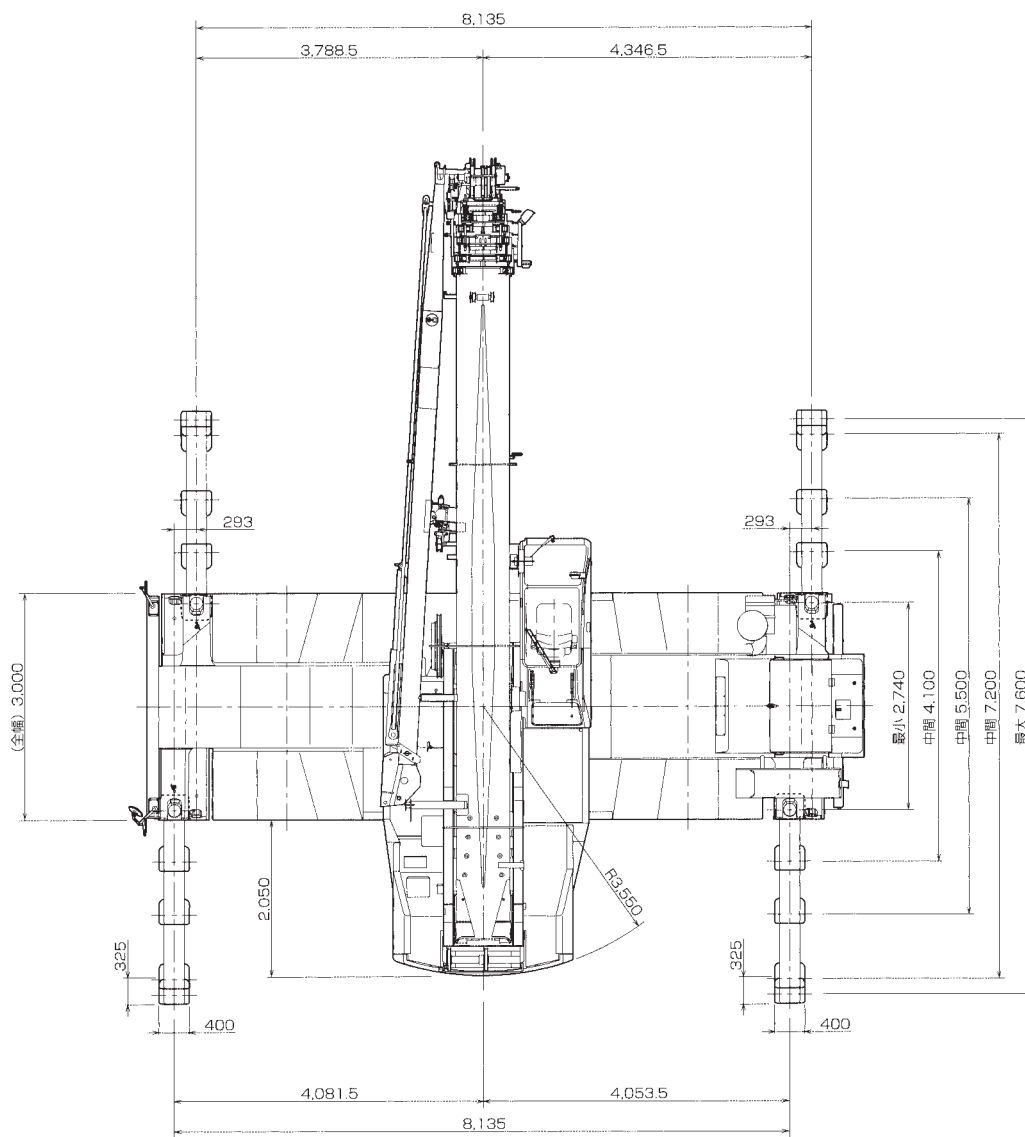
■ 主要寸法図

縮尺 1/100
(単位:mm)



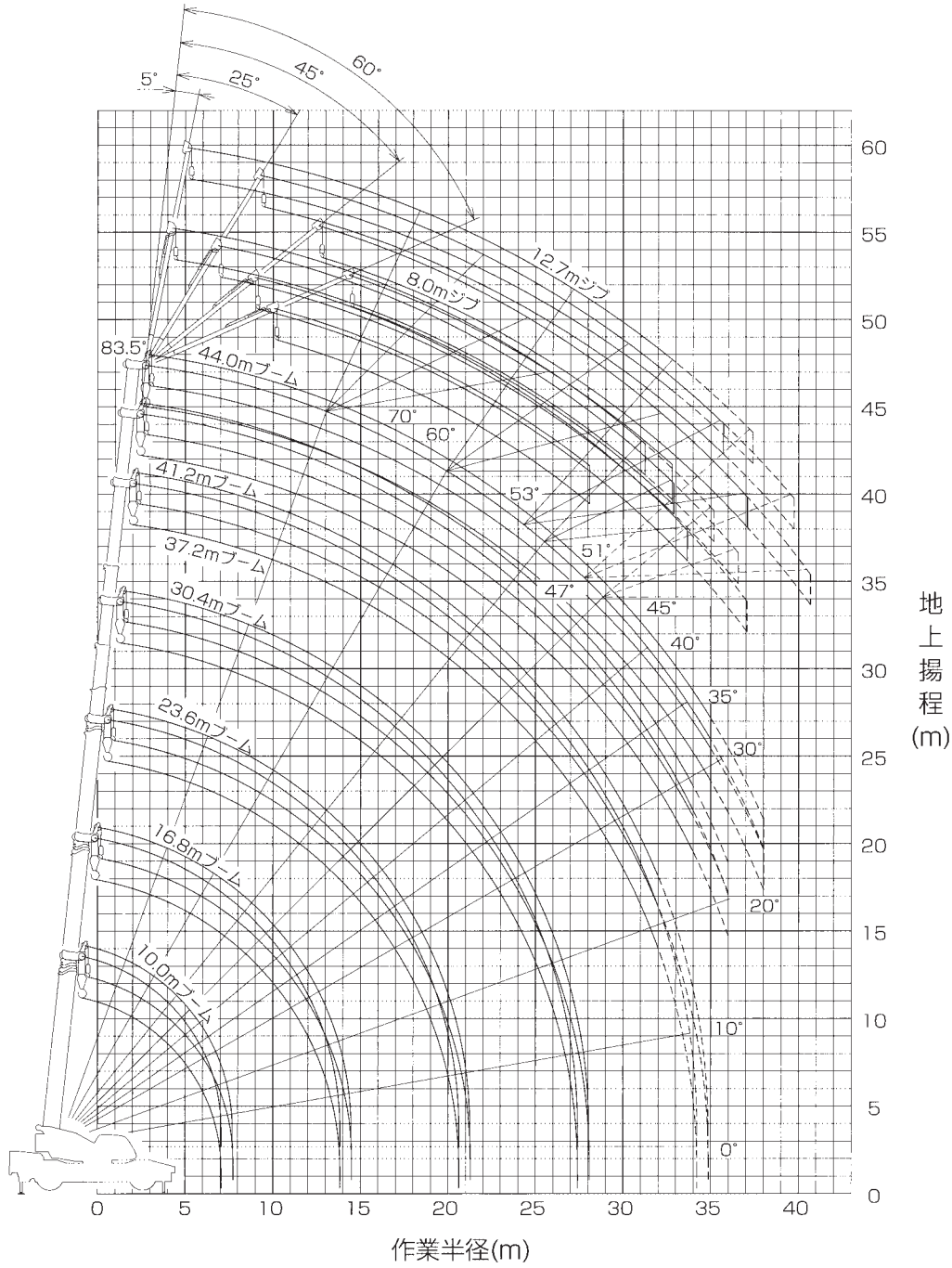
■ 主要寸法図

縮尺 1/100
(単位:mm)



■ 作業半径 - 揚程図

縮尺1/400



- (注) 1. 上図は、ブームおよびジブのたわみを含んでいません。
 2. 上図は、アウトリガ最大張出時(全周)のもです。
 3. 上図中 破線の部分は、前方特別性能の場合を示します。

■定格総荷重表

①-1 アウトリガ使用 標準性能

[ブーム] 単位: (t)

アウトリガ最大張出 (7.6m) - 全周 -								
ブーム長さ 作業半径	10.0m	16.8m	23.6m	30.4m	37.2m	41.2m	44.0m	
2.8m	60.0	30.0	22.0	12.5				
3.0m	56.5	30.0	22.0	12.5				
3.5m	50.5	30.0	22.0	12.5				
4.0m	46.0	30.0	22.0	12.5	11.5			
4.5m	41.9	30.0	22.0	12.5	11.5	9.5		
5.0m	38.4	30.0	22.0	12.5	11.5	9.5	7.5	
5.5m	35.3	30.0	22.0	12.5	11.5	9.5	7.5	
6.0m	32.5	30.0	21.5	12.5	11.5	9.5	7.5	
6.5m	29.5	28.5	20.2	12.5	11.5	9.5	7.5	
7.0m	26.8	26.0	19.0	12.5	11.5	9.5	7.5	
8.0m		22.0	16.9	12.5	11.5	9.5	7.5	
9.0m		17.5	15.2	12.5	11.5	9.5	7.5	
10.0m		14.2	13.7	12.2	10.7	9.5	7.5	
11.0m		11.7	11.4	11.2	9.9	9.0	7.5	
12.0m		9.8	9.6	10.2	9.0	8.3	7.1	
13.0m		8.4	8.15	9.0	8.2	7.8	6.7	
14.0m			6.95	8.1	7.7	7.2	6.2	
16.0m			5.1	6.15	6.4	6.2	5.5	
18.0m			3.7	4.75	5.3	5.4	4.9	
20.0m			2.7	3.7	4.2	4.45	4.5	
22.0m				2.8	3.35	3.6	3.7	
24.0m				2.1	2.6	2.9	3.05	
26.0m				1.45	2.05	2.3	2.35	
28.0m					1.55	1.7	1.8	
30.0m					1.1	1.35	1.45	
32.0m					0.7	0.95	1.05	
34.0m						0.65	0.75	
35.0m							0.6	
A (°)	0~83.5			10~83.5		26~83.5		31~83.5
標準フック	60tフック			25tフック				

A: ブーム角度の範囲 (無負荷時)

[ブーム] 単位: (t)

アウトリガ中間張出 (7.2m) - 側方 -								
ブーム長さ 作業半径	10.0m	16.8m	23.6m	30.4m	37.2m	41.2m	44.0m	
2.8m	55.0	30.0	22.0	12.5				
3.0m	55.0	30.0	22.0	12.5				
3.5m	50.0	30.0	22.0	12.5				
4.0m	45.5	30.0	22.0	12.5	11.5			
4.5m	41.5	30.0	22.0	12.5	11.5	9.5		
5.0m	38.0	30.0	22.0	12.5	11.5	9.5	7.5	
5.5m	34.9	30.0	22.0	12.5	11.5	9.5	7.5	
6.0m	32.0	30.0	21.5	12.5	11.5	9.5	7.5	
6.5m	29.5	28.5	20.2	12.5	11.5	9.5	7.5	
7.0m	26.8	26.0	19.0	12.5	11.5	9.5	7.5	
8.0m		20.2	16.9	12.5	11.5	9.5	7.5	
9.0m		15.8	15.2	12.5	11.5	9.5	7.5	
10.0m		12.9	12.2	12.2	10.7	9.5	7.5	
11.0m		10.6	10.4	11.2	9.9	9.0	7.5	
12.0m		8.9	8.6	9.9	9.0	8.3	7.1	
13.0m		7.5	7.3	8.5	8.2	7.8	6.7	
14.0m			6.15	7.3	7.7	7.2	6.2	
16.0m			4.4	5.6	6.25	6.2	5.5	
18.0m			3.2	4.3	4.9	5.1	4.9	
20.0m			2.25	3.2	3.85	4.05	4.3	
22.0m				2.4	3.0	3.25	3.4	
24.0m				1.75	2.3	2.55	2.7	
26.0m				1.2	1.75	1.95	2.05	
28.0m					1.25	1.45	1.6	
30.0m					0.85	1.05	1.2	
32.0m						0.7	0.85	
34.0m							0.5	
A (°)	0~83.5			24~83.5		30~83.5		34~83.5
標準フック	60tフック			25tフック				

A: ブーム角度の範囲 (無負荷時)

[ジブ]

アウトリガ最大張出 (7.6m) - 全周 -															
ジブ長さ	44.0mブーム+8.0mジブ						44.0mブーム+12.7mジブ								
	5°	25°	45°	60°	5°	25°	45°	60°	5°	25°	45°	60°			
83.5	63.35	88.24	106.16	115.10	74.25	113.14	144.09	159.05							
76.0	142.35	164.24	176.16	181.10	161.25	195.14	218.09	225.05							
74.0	162.35	182.24	193.16	197.10	183.25	215.14	236.09	242.05							
72.0	179.325	200.24	211.16	213.10	205.25	234.14	254.09	258.05							
70.0	197.29	217.23	227.16	228.10	223.225	252.135	270.09	273.05							
68.0	212.26	233.21	243.16	243.10	242.205	268.13	287.09	289.05							
65.0	237.22	256.185	266.16	265.10	267.175	294.12	309.09	310.05							
60.0	275.17	291.145	300.14	300.10	308.135	334.11	344.09	343.05							
55.0	308.10	324.09	331.08		343.075	368.065	377.06								
53.0	321.075	335.065	343.06		357.055	380.045	390.04								
51.0	333.05	347.045	354.04												
A (°)	50~83.5			59~83.5						52~83.5				59~83.5	

A: ブーム角度の範囲 (無負荷時)

[ジブ]

アウトリガ中間張出 (7.2m) - 側方 -															
ジブ長さ	44.0mブーム+8.0mジブ						44.0mブーム+12.7mジブ								
	5°	25°	45°	60°	5°	25°	45°	60°	5°	25°	45°	60°			
83.5	63.35	88.24	106.16	115.10	74.25	113.14	144.09	159.05							
76.0	142.35	164.24	176.16	181.10	161.25	195.14	218.09	225.05							
74.0	162.35	182.24	193.16	197.10	183.25	215.14	236.09	242.05							
72.0	179.325	200.24	211.16	213.10	205.25	234.14	254.09	258.05							
70.0	197.29	217.23	227.16	228.10	223.225	252.135	270.09	273.05							
68.0	212.26	233.21	243.16	243.10	242.205	268.13	287.09	289.05							
65.0	237.22	256.185	266.16	265.10	267.175	294.12	309.09	310.05							
60.0	273.155	291.135	300.125	300.10	306.12	333.105	344.09	343.05							
55.0	307.075	323.065	329.06		341.05	367.045	376.04								
53.0	319.05	334.04	341.038												
A (°)	52~83.5			59~83.5						54~83.5				59~83.5	

A: ブーム角度の範囲 (無負荷時)

[ジブ]

アウトリガ最大張出 (7.6m) - 全周 -															
ジブ長さ	41.2mブーム+8.0mジブ						41.2mブーム+12.7mジブ								
	5°	25°	45°	60°	5°	25°	45°	60°	5°	25°	45°	60°			
83.5	57.38	83.27	102.18	111.10	70.26	109.14	140.09	155.05							
76.0	130.38	152.27	166.18	172.10	149.26	183.14	208.09	216.05							
74.0	148.38	170.27	182.18	187.10	169.26	201.14	224.09	232.05							
72.0	166.375	187.27	197.18	201.10	189.26	219.14	241.09	247.05							
70.0	183.34	203.265	212.18	215.10	207.24	237.135	257.09	261.05							
68.0	199.305	219.245	226.18	229.10	224.22	254.13	272.09	275.05							
65.0	222.27	240.215	249.18	250.10	251.20	277.12	295.09	296.05							
60.0	258.21	274.18	283.17	283.10	290.165	315.115	330.09	329.05							
55.0	291.125	305.12	311.11		325.105	349.095	359.08								
53.0	303.10	316.095	322.09		338.085	361.07	369.06								
50.0	320.07	332.06	337.055		357.055	379.045	384.038								
A (°)	49~83.5			59~83.5						49~83.5				59~83.5	

A: ブーム角度の範囲 (無負荷時)

[ジブ]

アウトリガ中間張出 (7.2m) - 側方 -																	
ジブ長さ	41.2mブーム+8.0mジブ						41.2mブーム+12.7mジブ										
	5°	25°	45°	60°	5°	25°	45°	60°	5°	25°	45°	60°					
83.5	57.38	83.27	102.18	111.10	70.26	109.14	140.09	155.05									
76.0	130.38	152.27	166.18	172.10	149.26	183.14	208.09	216.05									
74.0	148.38	170.27	182.18	187.10	169.26	201.14	224.09	232.05									
72.0	166.375	187.27	197.18	201.10	189.26	219.14	241.09	247.05									
70.0	183.34	203.265	212.18	215.10	207.24	237.135	257.09	261.05									
68.0	199.305	219.245	226.18	229.10	224.22	254.13	272.09	275.05									
65.0	222.27	240.215	249.18	250.10	251.20	277.12	295.09	296.05									
60.0	257.18	274.17	283.16	283.10	289.15	315.115	330.09	329.05									
55.0	290.105	304.095	311.085		323.08	348.07	359.065										
53.0	302.08	315.07	322.06		336.055	360.05	368.045										
50.0	319.045	331.038															
A (°)	49~83.5			52~83.5						59~83.5				52~83.5		59~83.5	

A: ブーム角度の範囲 (無負荷時)

[ブーム]

単位: (t)

Table with columns for boom length (10.0m to 44.0m) and radius (2.8m to 13.0m). Includes a note about crane capacity (60t and 25t).

A: ブーム角度の範囲 (無負荷時)

①-2 アウトリガ使用 前方特別性能

[ブーム] 一前方

単位: (t)

Table showing crane capacity and boom length for various boom radii (2.8m to 38.0m) with a single front outrigger.

A: ブーム角度の範囲 (無負荷時)

[ジブ] 一前方

Table showing crane capacity and boom length for various boom radii (2.8m to 45.0m) with a jib.

A: ブーム角度の範囲 (無負荷時)

[ジブ] 一前方

Table showing crane capacity and boom length for various boom radii (2.8m to 47.0m) with a jib.

A: ブーム角度の範囲 (無負荷時)

② アウトリガ不使用

単位: (t)

Table showing crane capacity and boom length for various boom radii (2.8m to 18.0m) without outriggers.

A: ブーム角度の範囲 (無負荷時)

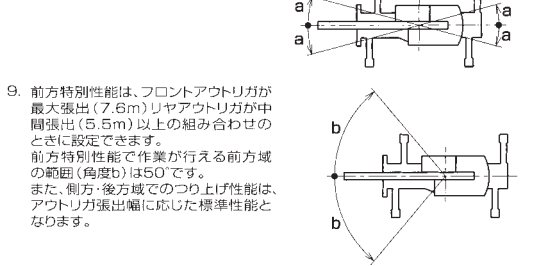
① アウトリガ使用

[アウトリガ使用時の注意]

- 1. 定格総荷重は、水平堅土上においてクレーンを水平に設置した状態での値で、つり具とフック質量(主巻:490kg,25tフック:300kg,補巻:100kg)を含んだ値です。...

Table showing hook count and boom length for various boom radii (2.8m to 18.0m).

- 8. 側方域でのつり上げ性能は、アウトリガ張出幅によって異なります。張出幅に応じた性能で作業をしてください。



② アウトリガ不使用

[アウトリガ不使用時の注意]

- 1. 定格総荷重は、水平堅土上においてタイヤのエア圧が規定圧(800kPa)で、かつ完全にサスペンションロックシリンダをロックダウン(最縮小)した状態での値で、...

Table showing hook count and boom length for various boom radii (2.8m to 18.0m).

- 4. 「前方」のクレーン作業は、AMLの「前方位置シンボル」が点灯している時に行ってください。

- 5. シングルトップの定格総荷重は、ブームの定格総荷重からブームに取り付けられているフックの質量を差し引いた値として、かつ限度は4.5tです。